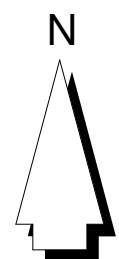
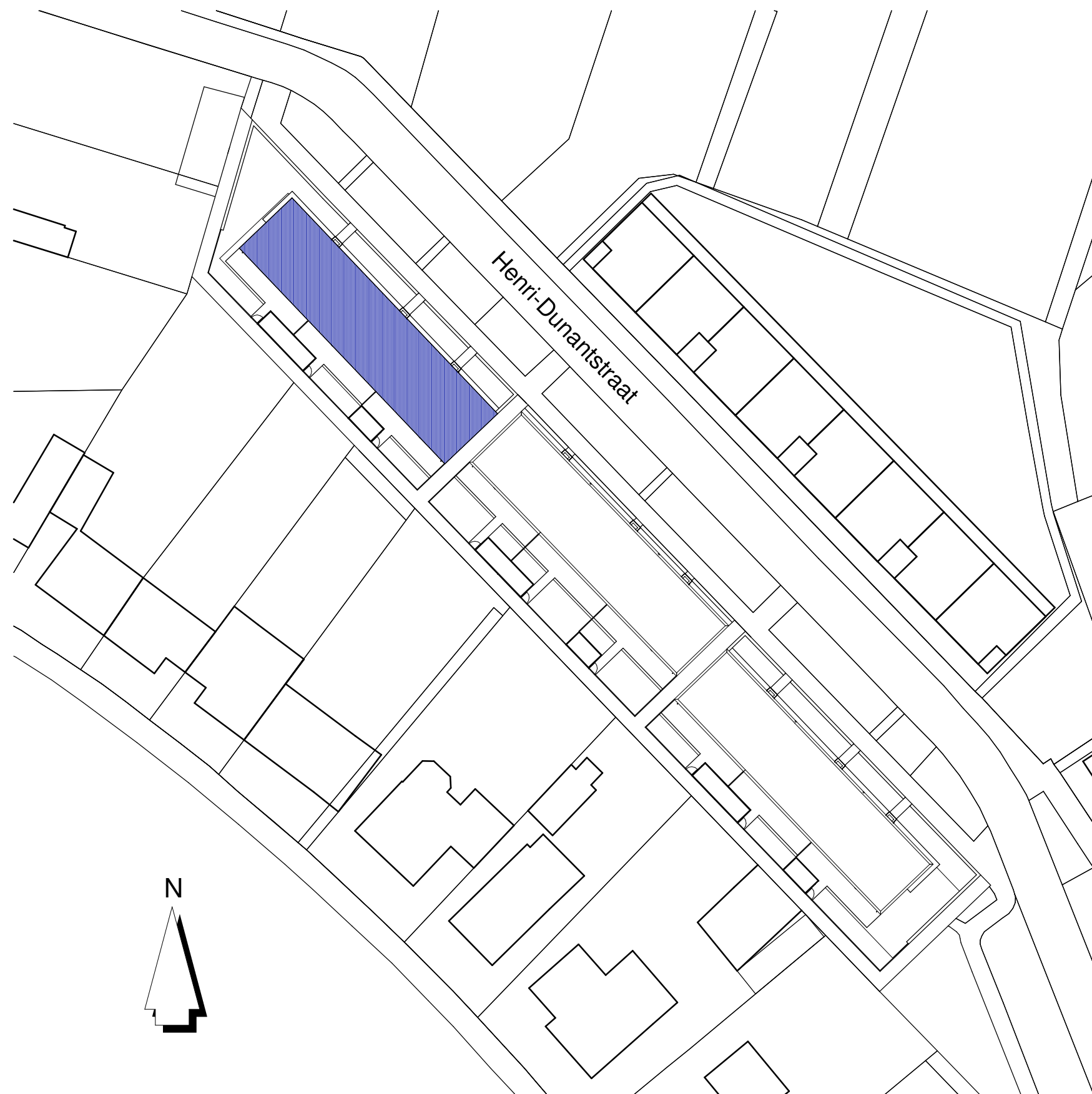
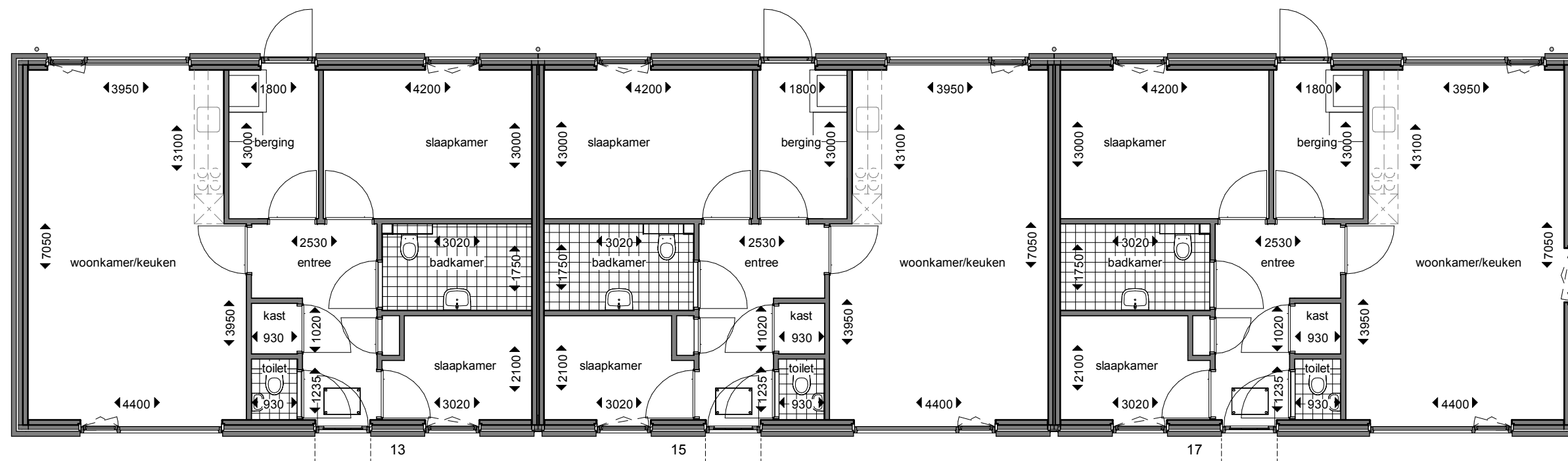




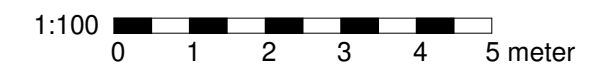
Woningen Woongoed Zeeuws-Vlaanderen

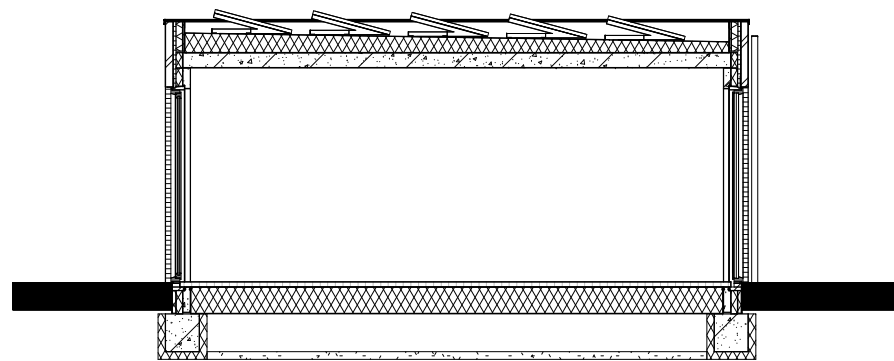
woningen aan de Henri Dunantstraat te Sint Jansteen - rechter blok



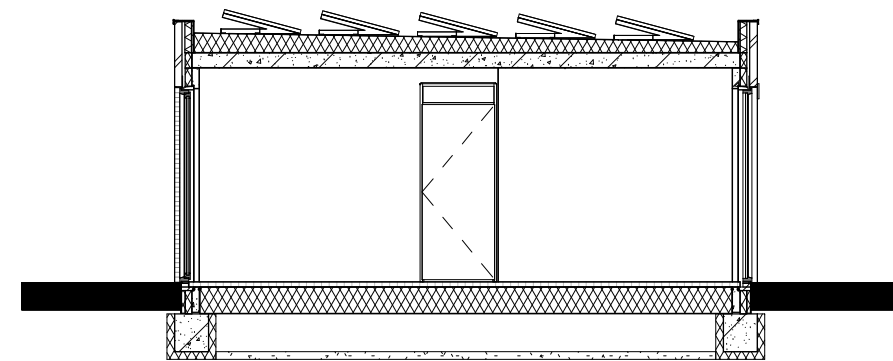


begane grond Henri Dunantstraat 13 t/m 17

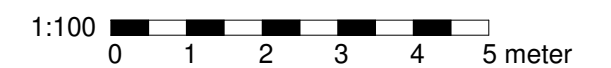


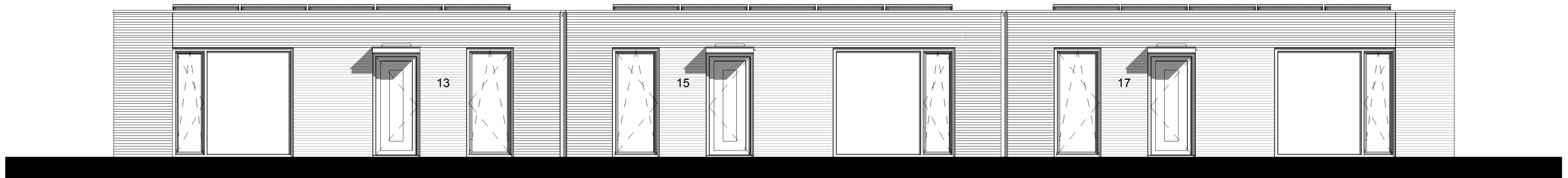


doorsnede Henri Dunantstraat 13



doorsnede Henri Dunantstraat 15 en 17





voorgevel Henri Dunantstraat 13 t/m 17

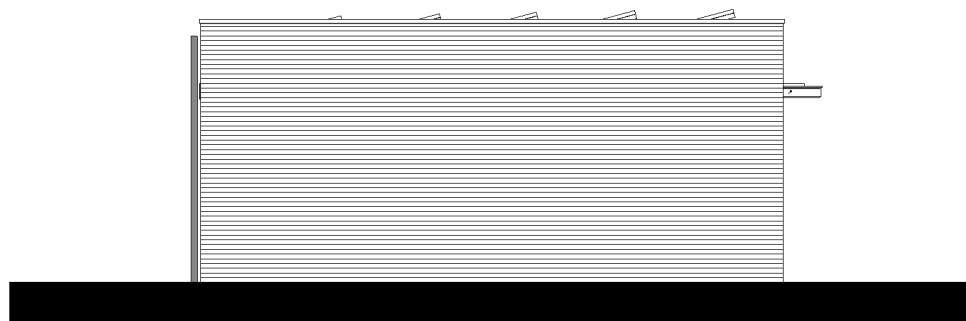


rechtergevel Henri Dunantstraat 13 t/m 17

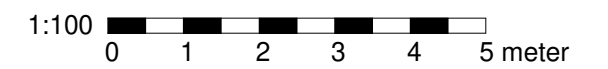
1:100 0 1 2 3 4 5 meter



achtergevel Henri Dunantstraat 13 t/m 17



linkergevel Henri Dunantstraat 13 t/m 17



kleur- en materiaalschema

22. metselwerk

- schoonmetselwerk gevel	: Nelissen Rosina	rood
- voegwerk	: verdiepte voeg	antraciet/zwart; Megamix 3035
- schoonmetselwerk entree en hoek	: thermoshield	wit; RAL9010
- voegwerk	: platvol gladde voeg	wit; RAL9010

24. ruwbouwtimmerwerk

- luifel	: Polytech prefab luifel 150.00	groen; RAL6028
----------	---------------------------------	----------------

30. kozijnen, ramen en deuren

- buitenkozijnen voorkant	: Deceuninck zendow Royal	wit; RAL9010
- draaiende delen voorkant	: Deceuninck zendow Royal	wit; RAL9010
- voordeur	: Deceuninck zendow Royal	groen; RAL6028
- buitenkozijnen achterkant	: Deceuninck zendow Royal	antraciet; RAL7016
- draaiende delen achterkant	: Deceuninck zendow Royal	antraciet; RAL7016
- achterdeur	: Deceuninck zendow Royal	antraciet; RAL7016
- binnendeuren	: Swedex vlakke opdekdeur	t.p.v. meterkast en slaapkamer: dichtpaneel

33. dakbedekkingen

- dakafwerking plat dak	: dakbedekking	
-------------------------	----------------	--

42. dekvloer en vloersystemen

- gehele woning	: cementdekvloer; dikte 70mm	
-----------------	------------------------------	--

50. dakgoten en hemelwaterafvoeren

- hwa's	: PVC	antraciet; RAL7016
---------	-------	--------------------

90. privacyscherm

- privacyscherm	: hout	één per woning
-----------------	--------	----------------

90. buitenberging

- buitenberging	: prefab	
	- ongeïsoleerd	verduurzaamd hout of onderhoudsvrije beplating
	- minimale breedte: 2000mm	
	- naar buitendraaiende deur	hoogteverschil dorpel met vloer maximaal 20mm

De artist impressions en tekeningen geven een zo getrouw mogelijk beeld van het bouwplan, maar zijn geen exacte weergave van het product. Wijzigingen voorbehouden aan Woongoed Zeeuws-Vlaanderen. Er kunnen geen rechten worden ontleend aan dit document.
