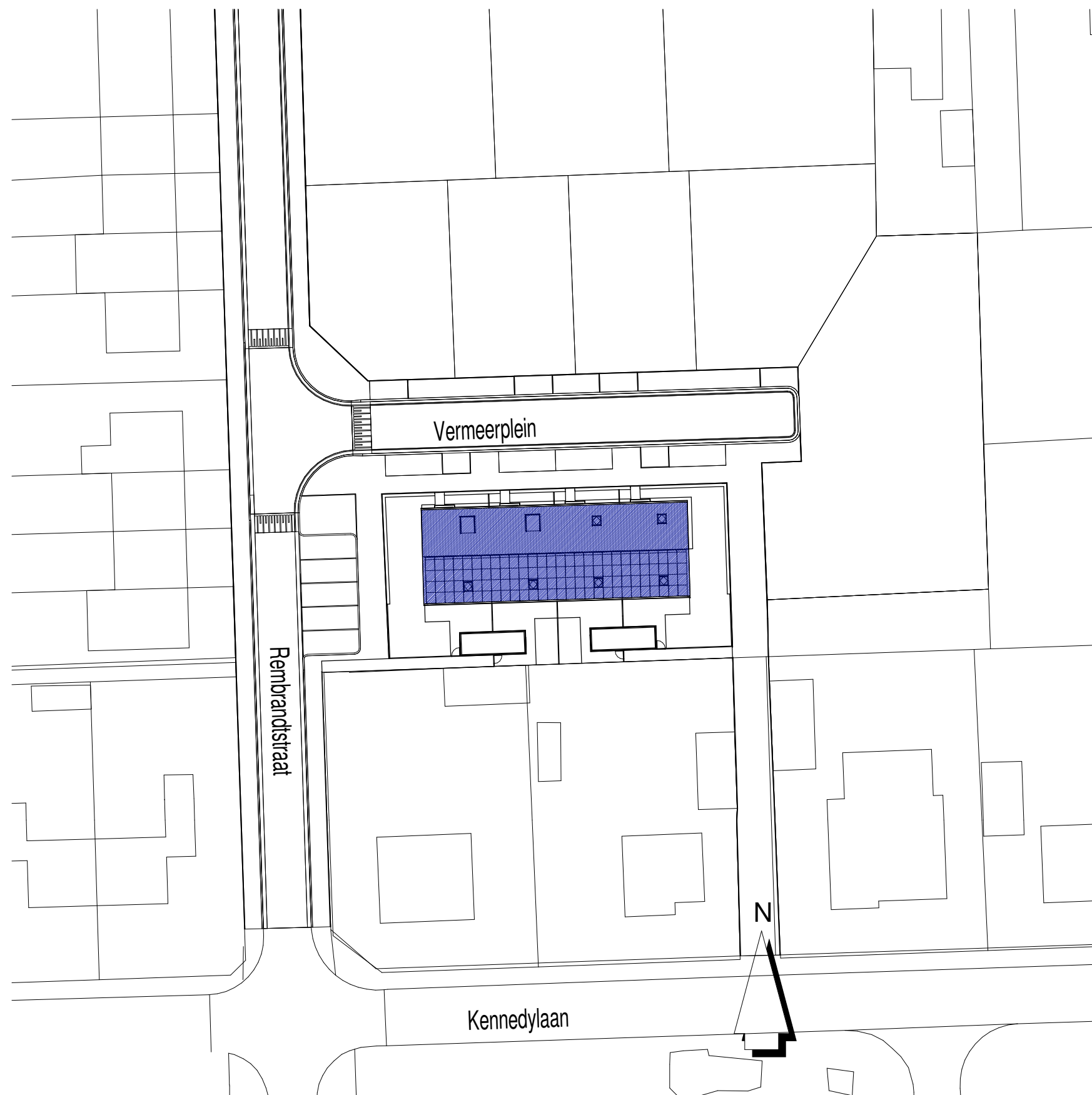
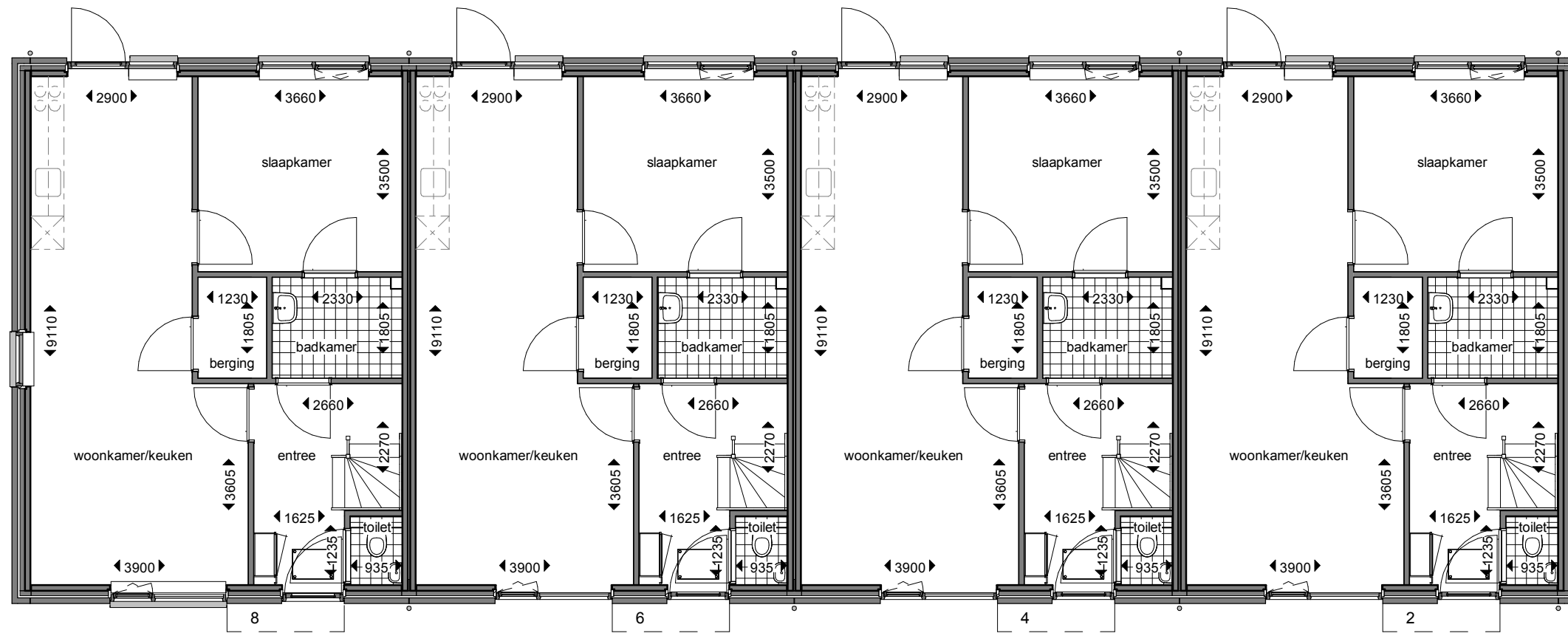




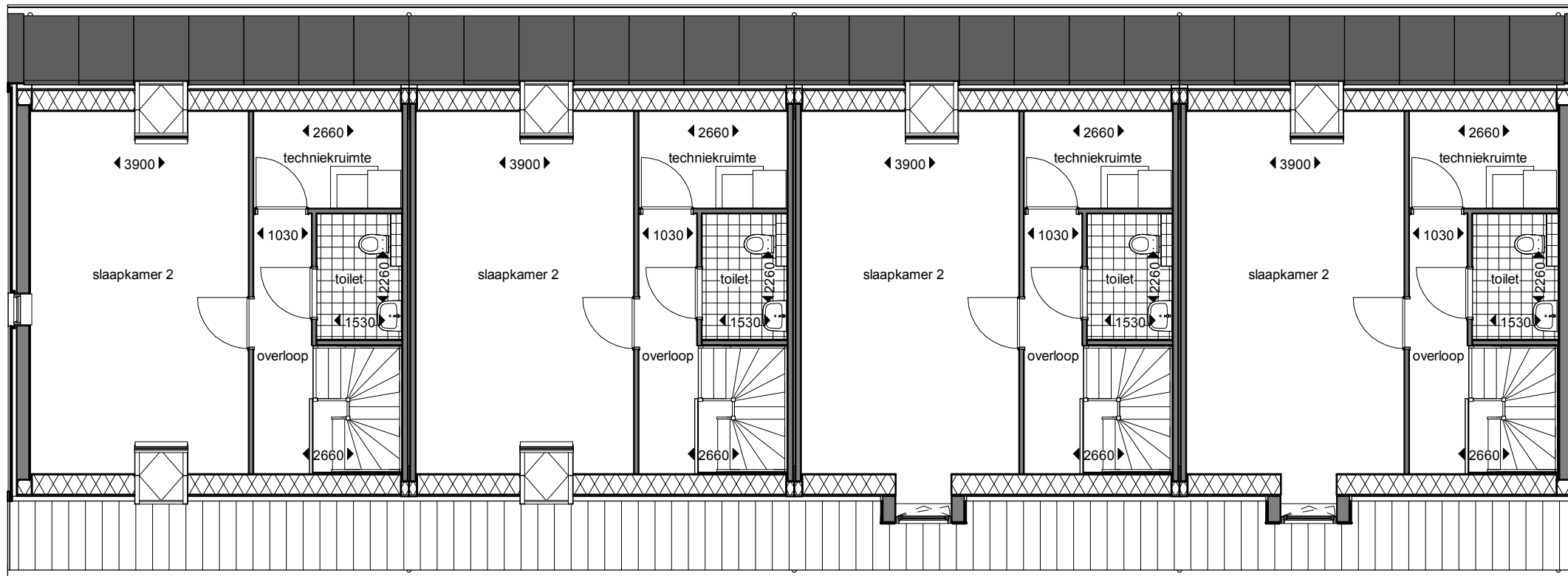
# Woningen Woongood Zeeuws-Vlaanderen

## woningen aan het Vermeerplein te Clinge

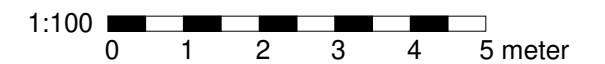


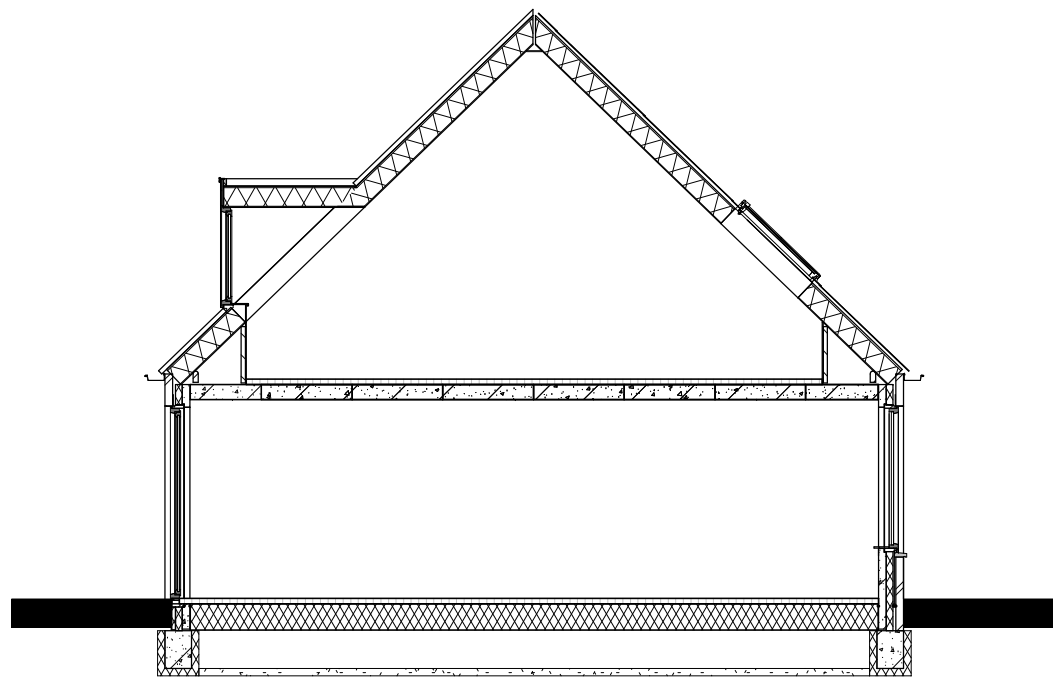


begane grond Vermeerplein 2 t/m 8

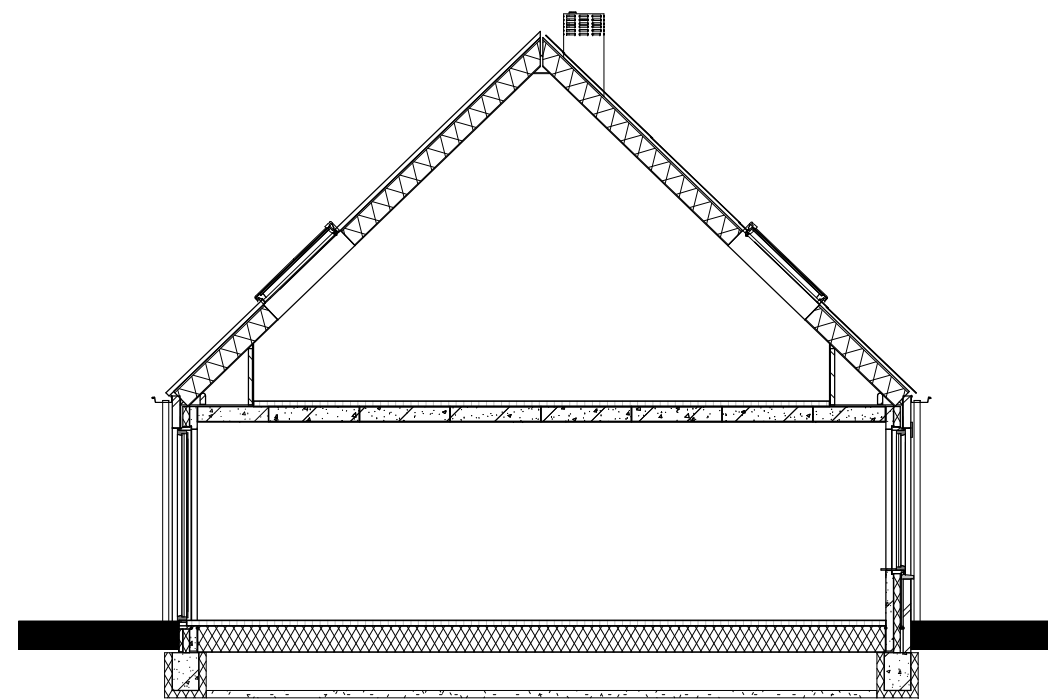


eerste verdieping Vermeerplein 2 t/m 8

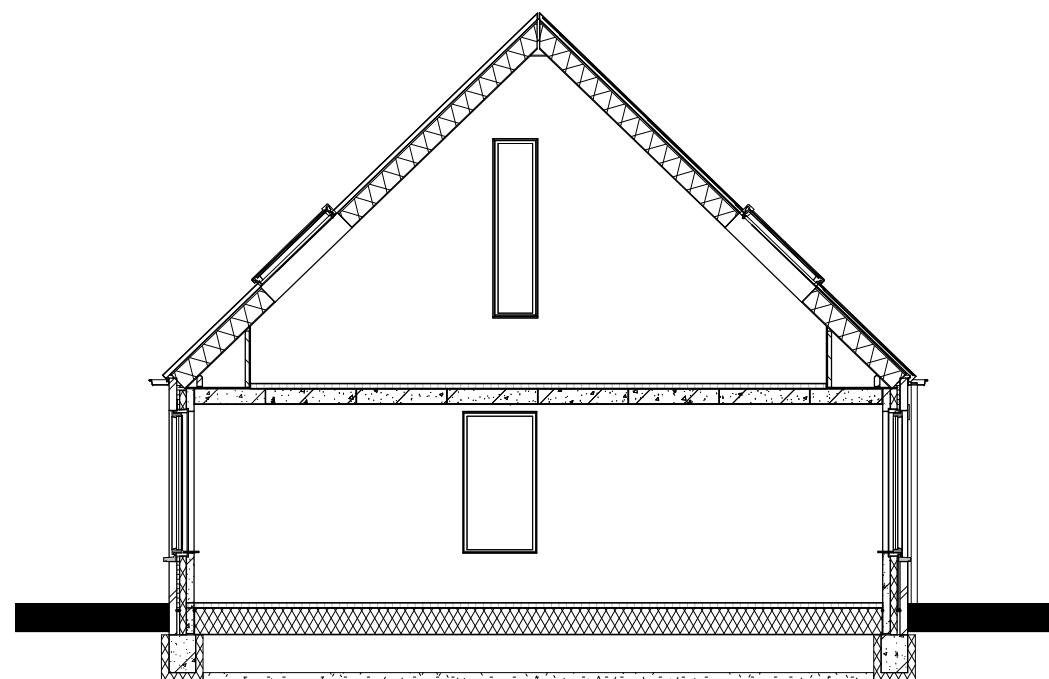




doorsnede Vermeerplein 2 en 4



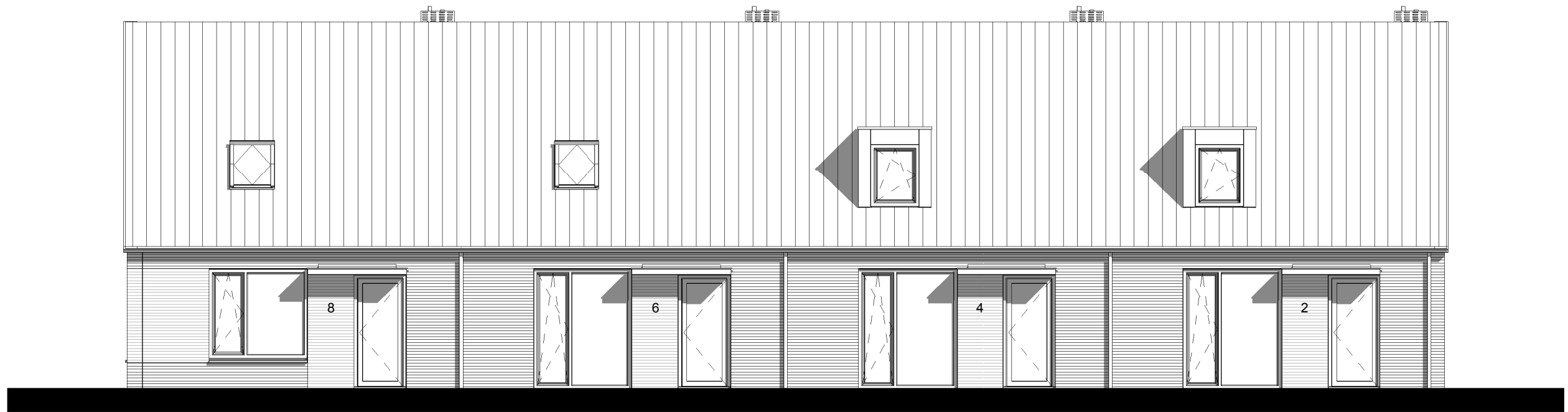
doorsnede Vermeerplein 6



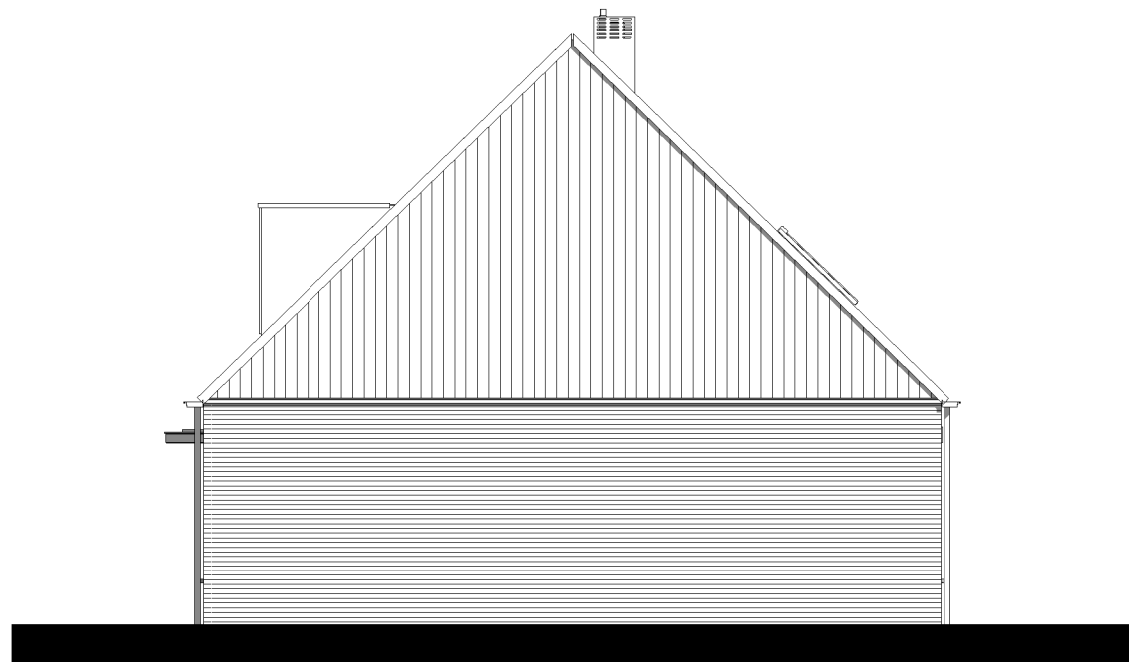
doorsnede Vermeerplein 8



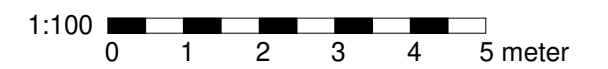




voorgevel Vermeerplein 2 t/m 8

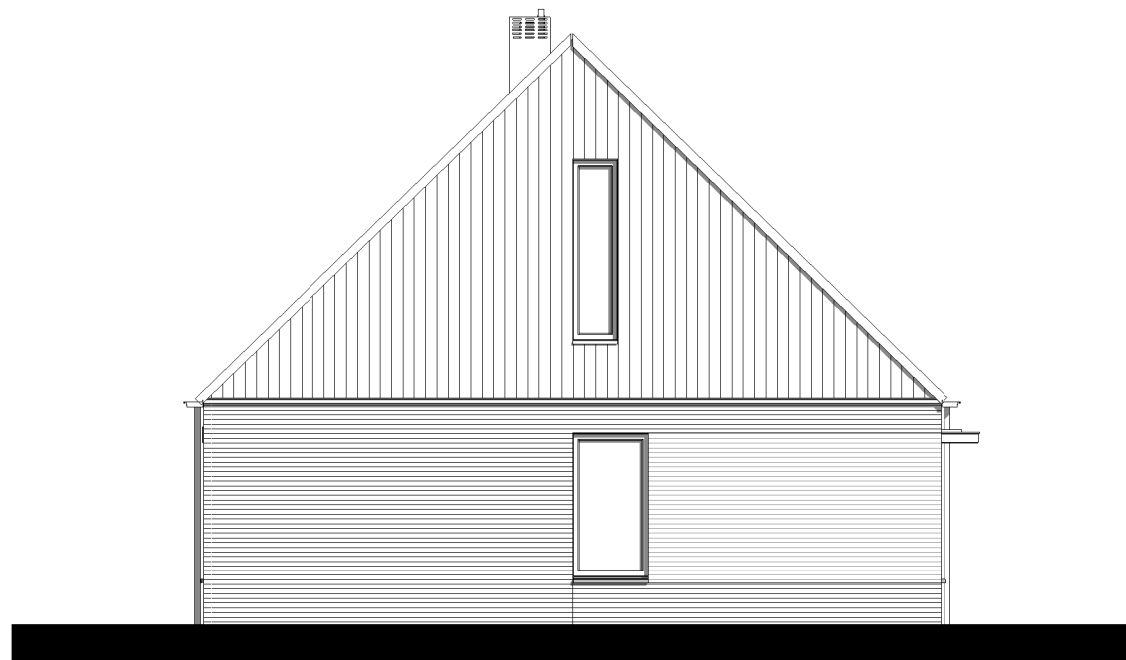


rechtergevel Vermeerplein 2 t/m 8





achtergevel Vermeerplein 2 t/m 8



linkergevel Vermeerplein 2 t/m 8

1:100 0 1 2 3 4 5 meter

## kleur- en materiaalschema

---

### 22. metselwerk

- schoonmetselwerk gevel	: Nelissen Rosina	rood
- voegwerk	: verdiepte voeg	antraciet/zwart; Megamix 3035
- schoonmetselwerk entree en hoek	: thermoshield	wit; RAL9010
- voegwerk	: platvol gladde voeg	wit; RAL9010

### 24. ruwbouwtimmerwerk

- vezelplaat kopgevel	: Keralit Verticaal	bruin/grijs
- luifel	: Polytech prefab luifel 150.00	wit; RAL9010
- hellend dak		

### 30. kozijnen, ramen en deuren

- buitenkozijnen	: Deceuninck zendow Royal	wit; RAL9010
- voordeur	: Deceuninck zendow Royal	geel; RAL1004
- achterdeur	: Deceuninck zendow Royal	geel; RAL1004
- draaiende delen	: Deceuninck zendow Royal	wit; RAL9010
- binnendeuren	: Swedex vlakke opdekdeur	t.p.v. meterkast en slaapkamer: dichtpaneel
- dakvensters	: Velux uitzettuimelvenster 940x1400 (PK08)	antraciet; RAL7016

### 32. trappen en balustraden

- trap met onder- en bovenkwart	: hout	
---------------------------------	--------	--

### 33. dakbedekkingen

- dakafwerking hellende daken	: dakpannen	antraciet/donker
- dakranden PV-panelen	: aluminium zetwerk	antraciet; RAL7016

### 42. dekvloer en vloersystemen

- gehele woning	: cementdekvloer; dikte 70mm	
-----------------	------------------------------	--

### 50. dakgoten en hemelwaterafvoeren

- bakgoten	: zink	
- hwa's	: PVC	lichtgrijs

### 90. privacyscherm

- privacyscherm	: hout	één per woning
-----------------	--------	----------------

### 90. buitenberging

- buitenberging	: prefab	
	- ongeïsoleerd	verduurzaamd hout of onderhoudsvrije beplating
	- minimale breedte: 2500mm	
	- naar buitendraaiende deur	hoogteverschil dorpel met vloer maximaal 20mm

---

*De artist impressions en tekeningen geven een zo getrouw mogelijk beeld van het bouwplan, maar zijn geen exacte weergave van het product. Wijzigingen voorbehouden aan Woongoed Zeeuws-Vlaanderen. Er kunnen geen rechten worden ontleend aan dit document.*

---