



# fischer Thermax

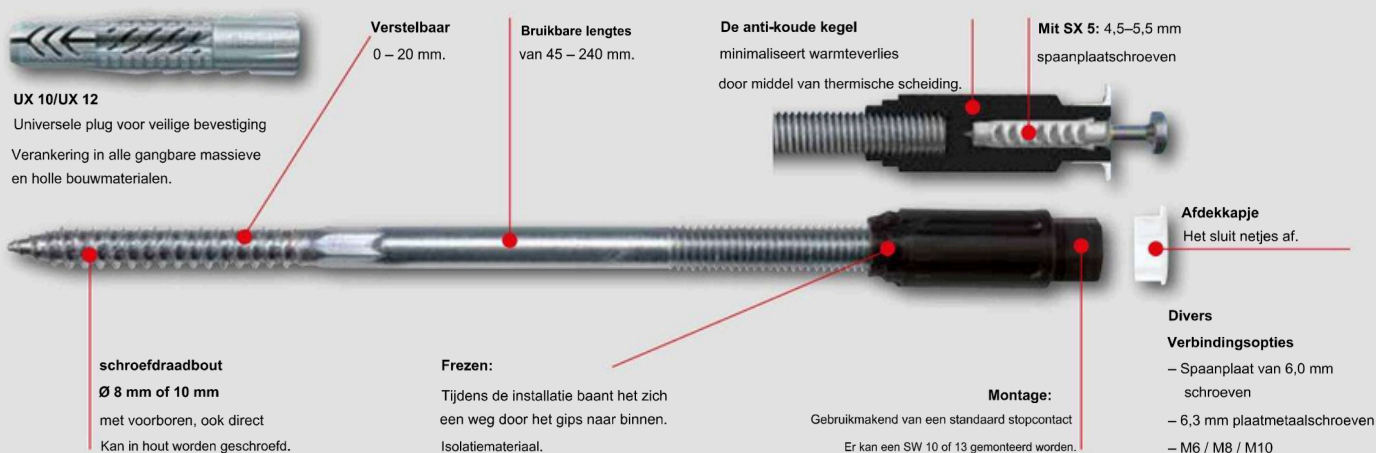
De thermische scheidingsmodule voor  
Afstandhouders voor montage  
op externe thermische isolatiecomposietsystemen (ETICS).



# Fischer Thermax.

## De veiligste manier van montage met afstandhouders.

### Fischer Thermax 8 en 10.



#### Thermax 8 en 10 – Uw voordelen in één oogopslag

**Thermische** scheiding

**Verstelbaar**

**Eenvoudige**, snelle en professionele montage zonder speciaal gereedschap, geen moer/  
borgmoer of afstandshuls nodig.

**Veiligheid** – Verankering in de ondergrond

**Hoge** belastingen

**Zonder** een UX-plug kan de draadstang direct in het hout worden geschroefd.

**Bruikbare** lengtes van 45 tot 240 mm

**Kleine** afmetingen van de dop

**Talrijke** verbindingsopties:

- met SX 5: spaanplaatsschroeven van 4,5–5,5 mm
- 6,0 mm spaanplaatsschroeven
- 6,3 mm plaatmetaalschroeven
- M6 / M8 / M10

### fischer Thermax, de thermische scheidingsmodule voor een veilige verankering in composietsystemen voor externe thermische isolatie.

De fischer Thermax lost een probleem op dat tot nu toe de ontwikkeling van efficiënte bouwisolatiesystemen (ETICS) in de weg heeft gestaan. Tot nu toe werd voor de bevestiging van thermische isolatie de klassieke afstandsmontagemethode gebruikt, waarbij Afstandsbuizen of houten blokken zijn standaard. Maar in werkelijkheid...

Elke bevestigde schroefdraadstang of beugel creëert een opening in De thermische isolatie. Niet bij Fischer Thermax.

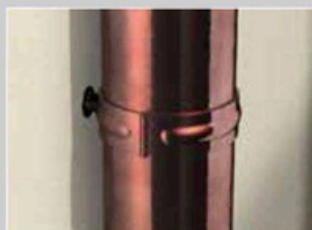
Fischer Thermax onderbreekt de warmtestroom in de verankering met de koudebestendige kegel, gemaakt van hoogwaardig glasvezelversterkt materiaal. Kunststof. De kegel is zelfborend en freest zichzelf tijdens het proces.

Installatie direct door het stucwerk in het isolatiemateriaal. Dit maakt een economische installatie mogelijk zonder speciaal gereedschap.

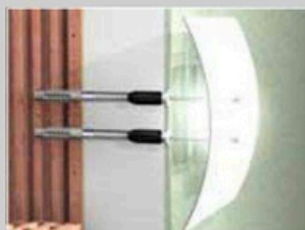
#### Toepassingen



Postbus



regenpijp



verlichting

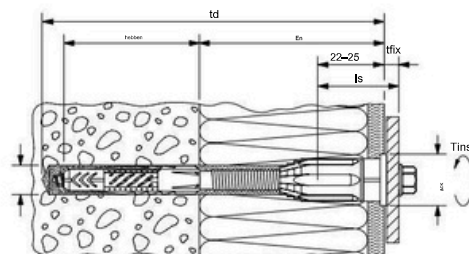


Raamluiken

Productassortiment en installatiegegevens van Thermax 8 en 10



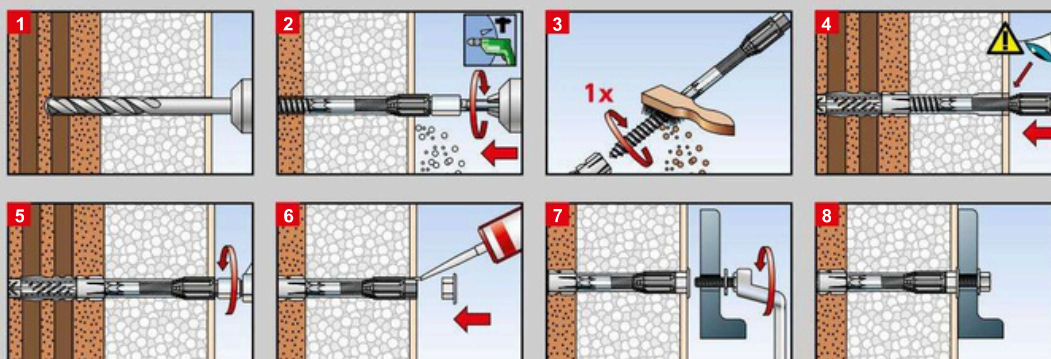
Thermax 8 en 10



Type	Art.nr.	Bohr- Ø [mm]	Boordlepte Ø <sub>b</sub> [mm]	Laagdikte <sup>3)</sup> L <sub>is</sub> [mm]	Ankerdiepte L <sub>an</sub> [mm]	Diameter van de afdekkop ADK [mm]	sleutelmaat SW [mm]	Onderdelen	Bevestigingsschroeven: metrisch / plaatmetaal / Spaanplaat Schroeven <sup>1)</sup>	VE (Deel)
Thermax 8/60 M6	045685 2)	10	120	45-60	60	18	10	UX 10 / Thermax / SX 5 / Afdekkappen	M6 / 6.3 / 4.5-6.0	20
Thermax 8/80 M6	045686 2)	10	140	60-80	60	18	10	UX 10 / Thermax / SX 5 / Afdekkappen	M6 / 6.3 / 4.5-6.0	20
Thermax 8/100 M6	045687 2)	10	160	80-100	60	18	10	UX 10 / Thermax / SX 5 / Afdekkappen	M6 / 6.3 / 4.5-6.0	20
Thermax 8/120 M6	045688 2)	10	180	100-120	60	18	10	UX 10 / Thermax / SX 5 / Afdekkappen	M6 / 6.3 / 4.5-6.0	20
Thermax 8/140 M6	045689 2)	10	200	120-140	60	18	10	UX 10 / Thermax / SX 5 / Afdekkappen	M6 / 6.3 / 4.5-6.0	20
Thermax 8/160 M6	045690 2)	10	220	140-160	60	18	10	UX 10 / Thermax / SX 5 / Afdekkappen	M6 / 6.3 / 4.5-6.0	20
Thermax 8/180 M6	045691 2)	10	240	160-180	60	18	10	UX 10 / Thermax / SX 5 / Afdekkappen	M6 / 6.3 / 4.5-6.0	20
Thermax 10/100 M6	045692 2)	12	160	80-100	70	22	13	UX 12 / Thermax / SX5 / Afdekkapjes	M6 / 6.3 / 4.5-6.0	20
Thermax 10/120 M6	045693 2)	12	180	100-120	70	22	13	UX 12 / Thermax / SX 5 / Afdekkappen	M6 / 6.3 / 4.5-6.0	20
Thermax 10/140 M6	045694 2)	12	200	120-140	70	22	13	UX 12 / Thermax / SX 5 / Afdekkappen	M6 / 6.3 / 4.5-6.0	20
Thermax 10/160 M6	045695 2)	12	220	140-160	70	22	13	UX 12 / Thermax / SX 5 / Afdekkappen	M6 / 6.3 / 4.5-6.0	20
Thermax 10/180 M6	045696 2)	12	240	160-180	70	22	13	UX 12 / Thermax / SX 5 / Afdekkappen	M6 / 6.3 / 4.5-6.0	20
Thermax 10/200 M6	512605 2)	12	260	180-200	70	22	13	UX 12 / Thermax / SX 5 / Afdekkappen	M6 / 6.3 / 4.5-6.0	20
Thermax 10/220 M6	514250 2)	12	280	200-220	70	22	13	UX 12 / Thermax / SX 5 / Afdekkappen	M6 / 6.3 / 4.5-6.0	20
Thermax 10/240 M6	514251 2)	12	300	220-240	70	22	13	UX 12 / Thermax / SX 5 / Afdekkappen	M6 / 6.3 / 4.5-6.0	20
Thermax 10/100 M8	045697 2)	12	160	80-100	70	22	13	UX 12 / Thermax / Afdekkapjes	M8	20
Thermax 10/120 M8	045698 2)	12	180	100-120	70	22	13	UX 12 / Thermax / Afdekkapjes	M8	20
Thermax 10/140 M8	045699 2)	12	200	120-140	70	22	13	UX 12 / Thermax / Afdekkapjes	M8	20
Thermax 10/160 M8	045700 2)	12	220	140-160	70	22	13	UX 12 / Thermax / Afdekkapjes	M8	20
Thermax 10/180 M8	514252 2)	12	240	160-180	70	22	13	UX 12 / Thermax / Afdekkapjes	M8	20
Thermax 10/200 M8	514253 2)	12	260	180-200	70	22	13	UX 12 / Thermax / Afdekkapjes	M8	20
Thermax 10/220 M8	514254 2)	12	280	200-220	70	22	13	UX 12 / Thermax / Afdekkapjes	M8	20
Thermax 10/240 M8	514255 2)	12	300	220-240	70	22	13	UX 12 / Thermax / Afdekkapjes	M8	20
Thermax 10/100 M10	045702 2)	12	160	80-100	70	22	13	UX 12 / Thermax / Afdekkapjes	M10	20
Thermax 10/120 M10	045703 2)	12	180	100-120	70	22	13	UX 12 / Thermax / Afdekkapjes	M10	20
Thermax 10/140 M10	045704 2)	12	200	120-140	70	22	13	UX 12 / Thermax / Afdekkapjes	M10	20
Thermax 10/160 M10	045705 2)	12	220	140-160	70	22	13	UX 12 / Thermax / Afdekkapjes	M10	20
Thermax 10/180 M10	514256 2)	12	240	160-180	70	22	13	UX 12 / Thermax / Afdekkapjes	M10	20
Thermax 10/200 M10	514257 2)	12	260	180-200	70	22	13	UX 12 / Thermax / Afdekkapjes	M10	20
Thermax 10/220 M10	514258 2)	12	280	200-220	70	22	13	UX 12 / Thermax / Afdekkapjes	M10	20
Thermax 10/240 M10	514259 2)	12	300	220-240	70	22	13	UX 12 / Thermax / Afdekkapjes	M10	20

1) Spaanplaat Schroeven 4,5-5,5 mm bij gebruik van een SX 5 plug 2) y schroeflengte Is y 25 mm + dikte van de bevestiging tfix 3) Laagdikte = isolatie + pleister/lijm

Montage



## Thermax 8 en 10 Aanbevolen centrische trekbelastingen Fempf in kN

## Aanbevolen belastingen Fempf in kN (Fempf is inclusief een veiligheidsfactor van 7)

Bouwmateriaal	UX 10 / Thermax 8	UX 12 / Thermax 10
Beton $\gamma$ (B25 1) 2)	1,00	1,00
Massieve baksteen $\gamma$ Mz 12 1) 2)	0,50	0,70
Kalksandlootsteen $\gamma$ KSL 12 1) 2)	0,60	0,80
Hochlochziegel $\gamma$ Hlz 12 1) 2)	0,20	0,30
Cellulair beton P4 1) 2)	0,40	0,60

Aanbevolen dwarsbelastingen in kN volgens Thermax in ETICS  
(tot een maximale bruikbare lengte van 240 mm)

Thermax 8	0,15
Thermax 10	0,20

Opmerking: Schroeflengte is = inschroefdiepte (min. 22 mm/max. 25 mm) + dikte van het montage-element ifx.

Het anker wordt tot de volledige diepte in de dragende ondergrond geplaatst. De boormethode moet worden aangepast aan het bouwmateriaal.

Vanwege de mogelijke variatie in voegkwaliteit zijn de waarden alleen van toepassing op de installatie in het bouwmateriaal.

1) Aanbevolen trekbelasting in het midden bij gebruik van een spaanplaatschroef  $\varnothing$  6,0 mm: 0,35 kN.

2) Aanbevolen centrale trekbelasting bij gebruik van de SX 5 met spaanplaatschroeven  $\varnothing$  4,5 – 5,5 mm: 0,10 kN.

